

Serie 18



Válvula de guillotina bidireccional
Bidirectional knife gate valve

DOWNLOAD
DATASHEET



b-Smart, Be-Brandoni



www.brandonivalves.it

brandoni
VALVES

Válvula de guillotina bidireccional / Bidirectional knife gate valve

Las válvulas de la serie 18 son válvulas de guillotina bidireccionales, con cuerpo en hierro fundido o acero inoxidable, fabricadas de acuerdo con las normas de producto relevantes y el sistema de gestión de calidad EN ISO 9001. Están disponibles con varios tipos de materiales de cierre y bajo pedido en ejecución cuadrada

Son adecuados para agua, neumática, aguas residuales y plantas de purificación para la industria química y alimentaria. Adecuado para interceptar líquidos viscosos o con partículas sólidas en suspensión. (Asegurar la correcta elección del artículo según la aplicación). Las juntas están disponibles en varios materiales dependiendo del tipo de fluido.

Son suministradas de serie con husillo ascendente. Bajo pedido con husillo interior, y con una amplia gama de accionamientos y accesorios.

Son adecuadas para parcialización y regulación de caudal. Autolimpiantes.

The bidirectional knife gate valves in Series 18 have a cast iron or stainless steel body, which is produced in conformity with the relevant product norms and in conformity with EN ISO 9001 quality requirements.

They are available with various seals and, on request, may be manufactured with a square shape.

Those valves are suitable for water plants, pneumatic plants, waste water and purification plants, and for the chemical and food industries. Furthermore, they are suitable for handling viscous liquids, and liquids with solid parts in suspension.

(Please ensure the choice of the corresponding item).

The seals are available in different materials, for use with the various fluids/service media.

These valves are supplied, as standard, with a rising stem. On request, they can be fitted with a non-rising stem, as well as with a wide range of actuators and accessories available for this series.

YES: *for choking and regulation of the flow. Self-cleaning.*

Accesorios

- V port
- Finales de Carrera mecánicos
- Volante de cadena
- Cuadrado
- Protección de manos para actuadores neumáticos
- Rascador
- Electroválvula para actuadores neumáticos

Accessories

- V-port
- Mechanical limit switches
- Chain driver
- Square cap
- Hand-protection for pneumatic actuator
- Scraper
- Solenoid valve for pneumatic actuator

Accionamientos

- Actuadores neumáticos y eléctricos
- Reductor manual
- Volante de cadena
- Palanca de accionamiento

Actuator and drives

- Pneumatic and electric actuators
- Gear boxes
- Chain driver
- Operation lever

Certificaciones / Certifications

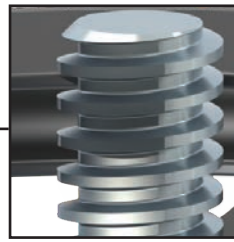


Normas de construcción y pruebas (equivalencias):

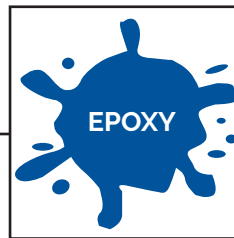
Distancia entre caras: EN 558-1 ISO 5752
Bridas: EN 1092 ISO 7005
Marcado: EN19
Pruebas: Al 100% según EN 12266

Design and testing standards (correspondences):

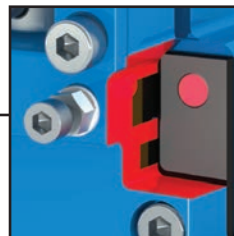
Face-to-face: EN 558-1 ISO 5752
Flanges: EN 1092 ISO 7005
Marking: EN19
Testing: 100% testing in accordance with EN 12266



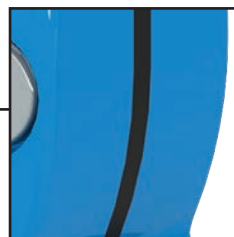
Husillo ascendente standard (interior bajo pedido).
Standard rising stem (non-rising stem on request).



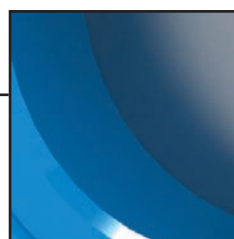
Para la versión con cuerpo en fundición: pintura epoxi RAL 5017.
Versions with a cast iron body: epoxy coating RAL 5017.



Posibilidad de instalar rascador para limpieza de la cuña.
Tornillos de ajuste para la empaquetadura de la guillotina.
*Possibility of installing a scraper for cleaning the gate.
Adjustment screws for gate packing.*



Construcción en 2 cuerpos para facilitar el mantenimiento.
Construction in 2 parts, in order to facilitate maintenance



La ausencia de cavidades evita la deposición de materiales. Autolimpieza.
The absence of a cavity prevents the deposit of material, self-cleaning

Bidireccional.
Diseño compacto.
*Bidirectional.
Compact design.*

Válvula de guillotina bidireccional / Bidirectional knife gate valve

Cuerpo en fundición / Cast iron body



18.001

Cuerpo: fundición gris
Tajadera: AISI 316
Junta: NBR
Temp: de -30 a +80°C

Body: cast iron
Gate: AISI 316
Seal: NBR
Temp: -30 +80°C



18.009

Cuerpo: fundición gris
Tajadera: AISI 316
Junta: EPDM
Temp: de -30 a +90°C

Body: cast iron
Gate: AISI 316
Seal: EPDM
Temp: -30 +90°C

Cuerpo in AISI 316 / AISI 316 body



18.601

Cuerpo: AISI 316
Tajadera: AISI 316
Junta: NBR
Temp: de -30 a +80°C

Body: AISI 316
Gate: AISI 316
Seal: NBR
Temp: -30 +80°C



18.602

Cuerpo: AISI 316
Tajadera: AISI 316
Junta: FKM
Temp: de -40 a +180°C

Body: AISI 316
Gate: AISI 316
Seal: FKM
Temp: -40 +180°C



18.603

Cuerpo: AISI 316
Tajadera: AISI 316
Junta: PTFE
Temp: de -10 a +200°C

Body: AISI 316
Gate: AISI 316
Seal: PTFE
Temp: -10 +200°C

Cuerpo in AISI 316 / AISI 316 body



18.609

Cuerpo: AISI 316
Tajadera: AISI 316
Junta: EPDM
Temp: de -30 a +90°C

Body: AISI 316
Gate: AISI 316
Seal: EPDM
Temp: -30 +90°C



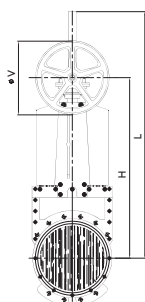
23

Disponibile bajo petición la versión de tajadera pasante

On request available with through blade

18 + RM

Reductor manual
Gear box

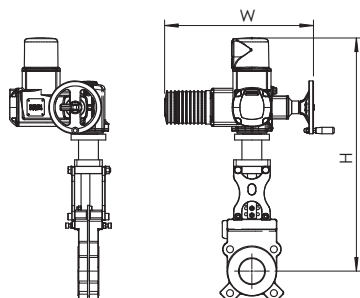


DN	50	65	80	100	125	150	200	250	300	350	400	450	500	600
18 + RM														
L	-	-	-	-	-	-	-	-	-	1370	1530	1667	1829	2116
H	-	-	-	-	-	-	-	-	-	980	1090	1164	1276	1463
V	-	-	-	-	-	-	-	-	-	400	400	500	500	500
Peso / Weight Kg	-	-	-	-	-	-	-	-	-	120	135	205	225	300



18 + AUMA

Actuadores eléctricos
Electric actuators

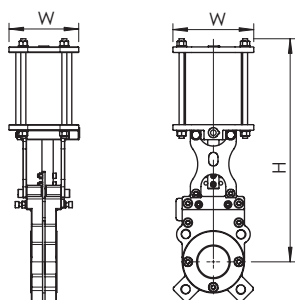


DN	50	65	80	100	125	150	200	250	300	350	400	450	500	600
18 + AUMA														
H	335	376	419	476	541	651	903	954	1137	1273	1433	1604	1779	2066
W	514	514	514	514	514	514	514	537	537	537	537	728	728	728
Peso / Weight Kg	29	30	33	32	38	48	64	84	108	136	169	274	339	409



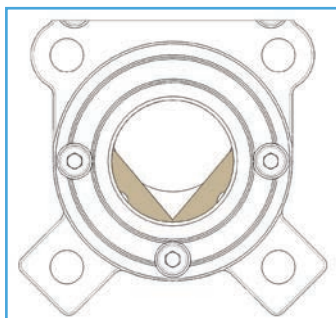
18 + AP

Actuadores neumáticos
Pneumatic actuators

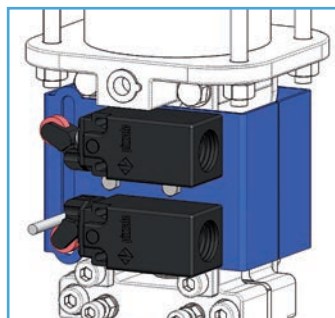


DN	50	65	80	100	125	150	200	250	300	350	400	450	500	600
18 + AP DE - DA														
H	374	413	461	518	593	709	871	1020	1194	1351	1511	1664	1838	2125
W	80	80	100	100	125	160	190	190	190	250	250	300	300	300
Peso / Weight Kg	11	12	15	17	22	33	46	75	87	158	175	255	305	390

Accionamientos y accesorios / Actuators and accessories



V port



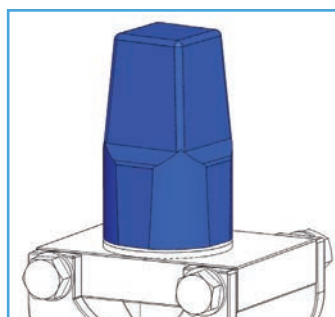
18.LS

Finales de Carrera mecánicos
Mechanical limit switch



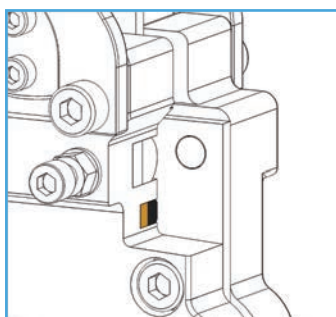
KCAT18

Volante de cadena (4 m)
Chain driver kit (4 m)



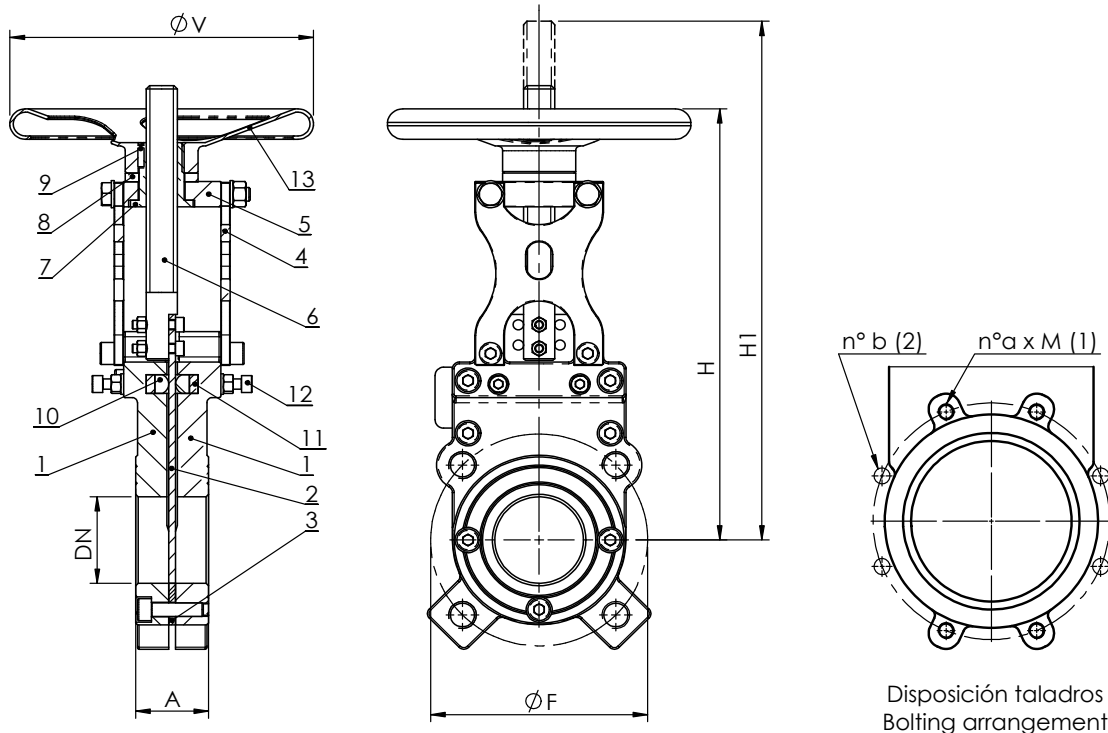
18.CAP

Cuadradillo
Square cap



18RX

Rascador
Scraper



Materiales / Materials

	Componente - Component	Material - Material	
		18.0	18.6
1	Cuerpo - Body	Fundición gris - Cast iron EN GJL 250 EN 1561	Acero inox - Stainless steel ASTM A351 CF8M
2	Tajadera - Gate	Acero inox - Stainless steel AISI 316	Acero inox - Stainless steel AISI 316
3	Asiento - Seat	NBR / EPDM / FKM (Viton®) / PTFE	NBR / EPDM / FKM (Viton®) / PTFE
4	Placas - Plates	Acero al carbono, pintura epoxy - Ductile iron, epoxy coated	Acero al carbono, pintura epoxy - Ductile iron, epoxy coated
5	Soporte - Bearing	Acero al carbono, pintura epoxy - Ductile iron, epoxy coated	Acero al carbono, pintura epoxy - Ductile iron, epoxy coated
6	Eje - Stem	Acero inox - Stainless steel AISI 316	Acero inox - Stainless steel AISI 316
7	Tuercas - Nut	Bronce - Bronze	Bronce - Bronze
8	Arandela - Sliding washer	PTFE	PTFE
9	Tornillo prisionera - Stud bolt	Acero inox - Stainless steel AISI 316	Acero inox - Stainless steel AISI 316
10	Guarnición - Packing	NBR	NBR
11	Soporte de guarnición - Packing support	Acero inox - Stainless steel AISI 316	Acero inox - Stainless steel AISI 316
12	Tornillo de ajuste - Packing adjustment screw	Acero inox - Stainless steel AISI 316	Acero inox - Stainless steel AISI 316
13	Volante - Hand wheel	Acero al carbono, pintura epoxy - Ductile iron, epoxy coated	Acero al carbono, pintura epoxy - Ductile iron, epoxy coated
-	Tornillería - Bolts	Acero inox - Stainless steel A4	Acero inox - Stainless steel A4

Dimensiones (mm) / Dimensions (mm)

DN		50	65	80	100	125	150	200	250	300	350	400	450	500	600
A	EN 558/1-20	43	46	46	52	56	56	60	68	78	78	90	90	95	105
H		267	293	334	371	411	500	602	703	835	921	1'031	1'161	1'271	1'458
H1		335	376	419	476	541	651	903	954	1'137	1'273	1'433	1'604	1'779	2'066
V		175	175	225	225	225	300	300	300	400	400	400	500	500	500
Bridas Flanges	EN 1092/2	PN 10	PN 10	PN 10	PN 10	PN 10	PN 10	PN 10	PN 10	PN 10	PN 10	PN 10	PN 10	PN 10	PN 10
F		125	145	160	180	210	240	295	350	400	460	515	565	620	725
n° a x M (1)		4 x M16	4 x M16	4 x M16	4 x M16	4 x M16	4 x M20	4 x M20	6 x M20	6 x M20	10 x M20	10 x M24	12 x M24	12 x M24	14 x M27
n° b (2)		-	-	4	4	4	4	4	6	6	6	6	8	8	6

1: orificios roscados / tapped holes - 2: orificios pasantes / through holes

Peso (kg) / Weight (kg)

kg		7	8	11	13	15	24	35	55	67	120	135	205	225	300
----	--	---	---	----	----	----	----	----	----	----	-----	-----	-----	-----	-----

Válvula de guillotina bidireccional / Bidirectional knife gate valve

Presión máxima / Maximum pressure

DN	Presion - Pressure
DN 50-200	10 bar
DN 250-300	7 bar
DN 350-400	6 bar
DN 450-600	4 bar

Temperatura / Temperature

Temperatura	min °C	max°C
EPDM	-30	90
NBR	-30	80
FKM (Viton®)	-40	180
PTFE	-10	200

Perdida de carga Válvula completamente abierta. Fluido: agua (1m H₂O = 0,098bar)

Head loss Valve completely open. Fluid: water (1m H₂O = 0,098bar)

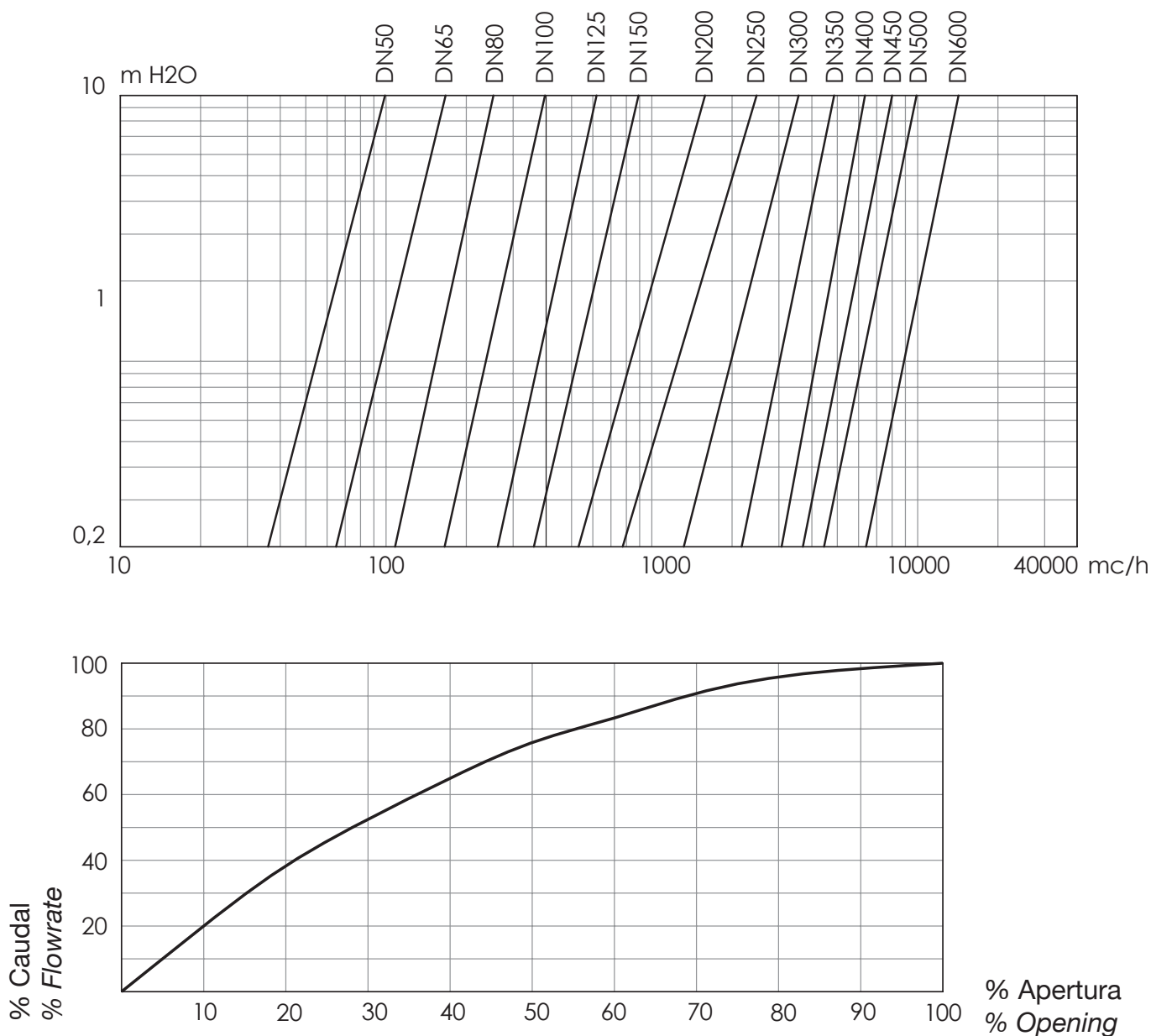


Tabla Kv - DN / Kv - DN chart

DN	50	65	80	100	125	150	200	250	300	350	400	450	500	600
Kv	99	167,2	253,3	395,8	618,5	890,6	1'583,4	2474	3'562,6	4849	6'335	8'015	9'896	14'250

Los datos y las características de este catálogo son puramente indicativos. Brandoni Sp.A. Se reserva el derecho de modificar una o más características de las válvulas sin previo aviso. Para obtener mayor información www.brandonivalves.it.

Brandoni SpA reserves the right to make changes in design and/or construction of the products at any time without prior notice. For further information, please refer to www.brandonivalves.it.