

Серия 11.000 M

Фланцевый косой магнитный фильтр

Фильтрация



Область применения



ВОДОСНАБЖЕНИЕ



КОНДИЦИОНИРОВАНИЕ



ПРОМЫШЛЕННОСТЬ



ОТОПЛЕНИЕ

Фильтры серии 11.000 M являются фланцевыми косыми фильтрами с чугунным корпусом. Они изготавливаются по самым строгим техническим стандартам. Служат для защиты насосов, кранов, обратных клапанов и редукторов давления от грязи (ржавчина, сварочный мусор, твердые частицы).

Фильтры подходят для использования в системах отопления и кондиционирования (HVAC), водопроводных линиях, промышленных и сельскохозяйственных системах.

Характеристики

- Заглушка для полного слива в любом из положений.
- Сетчатый фильтр из нержавеющей стали.
- Съёмный фланец для осмотра и ТО.
- Магнитный шток для отделения ферритных частиц.

ДА: для установки в горизонтальном и вертикальном положении.

НЕТ: для пара.

Варианты

С магнитом



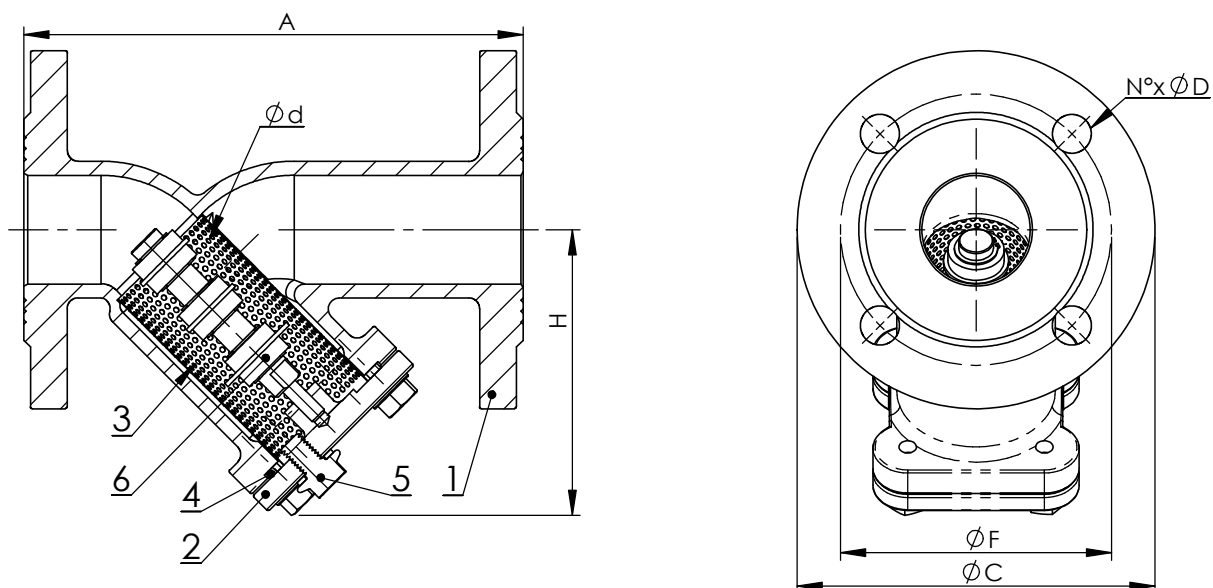
11.000 M

Корпус: EN GJL 250
Сетка: AISI 304
Темп.: -10 / +150°C

Покрытие: цвет RAL 5002

Фланцевый косой магнитный сетчатый фильтр

Фильтрация



Материалы

	Компонент	Материал
1	Корпус	EN GJL 250
2	Крышка	EN GJL 250
3	Сетка	AISI 304
4	Прокладка крышки	Stainless Steel + Graphite
5	Заглушка	Galvanized carbon steel
6	Магнитный шток	Stainless Steel + Ferrite
7	Болты	Galvanized carbon steel

Габариты (мм)

DN		40	50	65	80	100	125	150
A	EN558/1 - 1	200	230	290	310	350	400	480
H		135	150	160	200	240	290	330
Диаметр проволоки, w		1,5	1,5	1,5	1,5	2	2	2
C		150	165	185	200	220	250	285
F	EN 1092 PN16	110	125	145	160	180	210	240
n x D		4 x 19	4 x 19	4 x 19	8 x 19	8 x 19	8 x 19	8 x 23

Вес (кг)

кг		7,0	8,6	12,2	16,8	25,3	37,6	54,3
----	--	-----	-----	------	------	------	------	------

Максимальное давление

Тип жидкости	
Неопасные жидкости	16 bar

Температура

Температура	мин. °C	макс. °C
	-10	150

Внимание: максимальное рабочее давление снижается вместе с температурой, смотри график "Давление/Температура"

Инструкции и рекомендации для серии 11.000 M

Приведенная ниже информация прикладывается к каждому изделию в “Руководстве по эксплуатации и ТО” и ее также можно скачать с нашего сайта www.brandoni.it (раздел для скачивания)

ХРАНЕНИЕ

Хранить в свежем и сухом месте.

ТЕХ. ОБСЛУЖИВАНИЕ

Поддерживать сетчатый фильтр в чистоте: если это не обеспечено, работа фильтра может быть нарушена и возможна деформация или поломка.

Заглушки и мини-клапана обеспечивают полный слив грязи при любом из положений монтажа.

РЕКОМЕНДАЦИИ

Перед проведением тех. обслуживания или демонтажом фильтра:

- убедиться в том, что трубы, арматура и жидкость охладились
- убедиться в том, что давление упало и что линии и трубы опорожнены (если используются токсические, коррозионные, горючие и едкие жидкости).

Жидкости с температурой выше 50°C и ниже 0°C могут привести к травмированию.

УСТАНОВКА

- Обращаться осторожно.
- Гидравлические удары могут привести к повреждению и поломке. Наклон, кручение и несоосность труб может привести к чрезмерной нагрузке на фильтр. Рекомендуется использовать гибкие муфты для максимального уменьшения таких явлений.

ПРИМ. Эти клапаны являются односторонними: устанавливать их согласно стрелки направления потока, указанного на корпусе.

Разместить клапан между фланцами трубы и установить уплотнение между трубой и фланцами клапана. Проверить, что уплотнения расположены правильно.

Расстояние между контрфланцами должно быть равным монтажному расстоянию клапана.

Запрещается использовать болты контрфланцев для приближения трубы. Болты должны затягиваться перекрестным методом.

Запрещается приваривать фланцы к трубе после монтажа фильтра.

СЛИВ

Грязь должна полностью сливаться в обоих положениях установки.

