

## Istruzioni di smaltimento componenti d'imballo

### Instructions for the disposal of packaging components

Cassa in legno compensato  
*Plywood box*



Pallet in legno  
*Wooden pallet*



Pallet Inka in legno pressato  
*Laminated Wood Inka pallet*



Cappucci termoretraibili in polietilene  
*Polyethylene Heat Shrink Film*



Angolari in metallo  
*Metal corner reinforcements*



Scatole in cartone  
*Cardboard boxes*



Carta per imballi  
*Wrapping paper*



Fogli di cartone  
*Cardboard sheets*

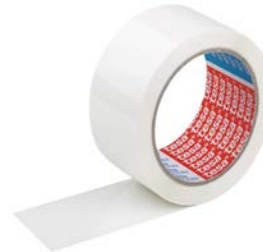


Istruzioni di smaltimento componenti d'imballo  
*Instructions for the disposal of packaging components*

Film estensibile in polietilene  
*Polyethylene stretch film*



Nastro adesivo in polipropilene  
*Polypropylene adhesive tape*



Sacchetti in polietilene  
*Polyethylene bags*



Sacchetti di pluriball in polietilene  
*Polyethylene bubble wrap bags*



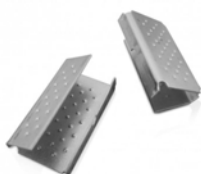
Fogli in polietilene espanso  
*Sheets in expanded polyethylene*



Reggia in polipropilene  
*Polypropylene strapping band*



Sigilli per reggia in metallo  
*Metal seal for the strap*



Pluriball accoppiato a carta  
*Bubble wrap coupled with paper*



Se separabile  
*If separable*



## Istruzioni di smaltimento componenti d'imballo

### *Instructions for the disposal of packaging components*

Etichette in carta adesiva  
*Adhesive paper labels*



Fogli di istruzione in carta  
*Paper instructions*



Busta adesiva in polipropilene  
*Polypropylene adhesive envelope*



Verificare le disposizioni del proprio Comune;  
Svuotare l'imballaggio del suo contenuto;  
Separare i diversi materiali dell'imballaggio;  
Ridurre il volume dell'imballaggio.

*Check the provisions of your Municipality;  
Empty the packaging of its contents;  
Separate the different packaging materials;  
Reduce the volume of the packaging.*