

Серия 01.411



Фланцевый шаровой кран из стали
Wafer steel flanged ball valve

DOWNLOAD
DATASHEET



-Smart, Be-Brandoni



www.brandonivalves.it

 **brandoni**
VALVES

Фланцевый шаровой кран из стали / Wafer steel flanged ball valve

Запорная арматура вафельного типа с корпусом из углеродистой стали A105 и плавающим шаром изготавливается в соответствии требованиями для данного типа продукции. Выпускается в версиях: PN 16 и PN 40.

Клапаны подходят для химических и промышленных предприятий, отопления и кондиционирования воздуха (HVAC), централизованного теплоснабжения, сельского хозяйства, масел и углеводородов. (При условии правильного выбора артикула согласно требованиям).

Подходят: для установки в линии и конце линии, а также для обслуживания, требующего частой эксплуатации; могут быть оснащены ручным, электрическим и пневматическим сервоприводом.

Клапаны имеют полный и прямой проход, который сводит к минимуму турбулентность и перепады давления.

Не подходят: для пара, для регулировки мощности (частичного перекрытия) и расхода.

Приводы

- Пневмоприводы с двойным и простым эффектом
- Приводы электрические
- Редукторы ручные

Сертификаты / Certifications



Отвечают требованиям директивы 2014/68/UE (ex 97/23/CE PED)

Стандарты для производства и испытания (эквиваленты):

Фланцы: EN 1092 ISO 7005

Монтажное расстояние: Не стандартизировано

Конструкция: EN12516, ISO 5211

Испытание: EN 12266 кат. A (ISO 5208 кат. A)

Shut-off wafer ball valves with the body in carbon steel A 105, with a floating ball, manufactured in accordance with the most severe product standards and the quality management of ISO 9001. They are available in the following versions: PN 16 and PN 40.

Suitable for chemical and industrial plants, for heating and conditioning (HVAC), district heating, agricultural applications, oils and hydrocarbons. (Please ensure the choice of the corresponding item)

YES: for installation in line and end of line, for services with frequent actuation, suitable for installation of manual, electric and pneumatic servo commands.

Full and straight bore reducing turbulences and minimizing head loss.

NO: for steam, for choking and regulation of the flow.

Actuators

- Double acting and single acting pneumatic actuators
- Electric actuators
- Gear box

In conformity with directive 2014/68/UE (ex 97/23/CE PED)

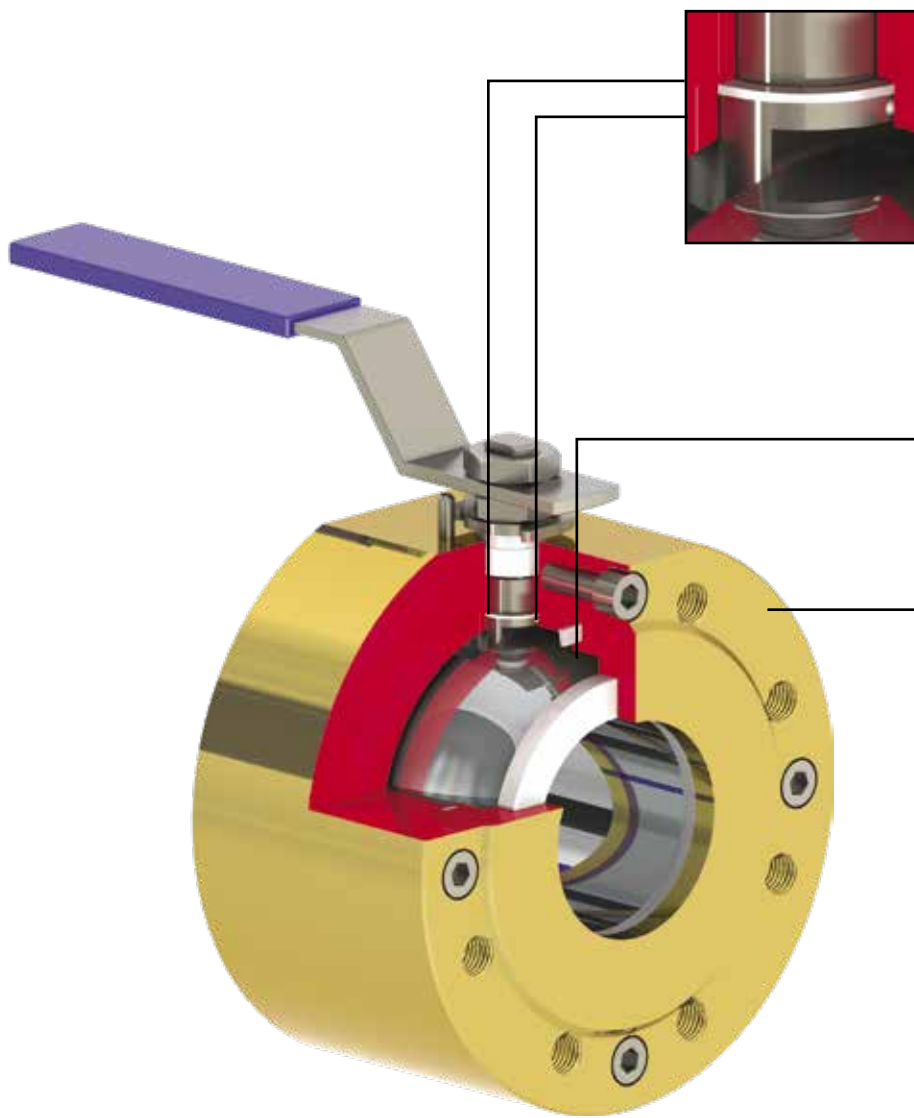
Design and testing standards (correspondences) :

Flanges: EN 1092 ISO 7005

Face-to-face: Not standardized

Design: EN12516, ISO 5211

Testing: in accordance with EN 12266 cat. A (ISO 5208 cat. A)



Шток с конструкцией с защитой от извлечения.

Антистатическое приспособление по запросу.

Версия для газа по запросу.

Blow-out proof stem.

On request antistatic device.

On request Gas version.

Шар и стержень из нержавеющей стали.

Stainless steel ball and stem.

Вафельный тип, компактные размеры.

Wafer type, reduced face to face.

Фланцевый шаровой кран из стали / Wafer steel flanged ball valve

ASTM A 105



01.411 PN 16

Корпус: Углеродистая сталь
Шар: Нержавеющая сталь
Стержень: Нержавеющая сталь
Температура: -25 +150 °C

Body: Carbon steel
Ball: Stainless steel
Stem: Stainless steel
Temp: -25 +150 °C

ASTM A 105



01.411 PN 40

Корпус: Углеродистая сталь
Шар: Нержавеющая сталь
Стержень: Нержавеющая сталь
Температура: -25 +150 °C

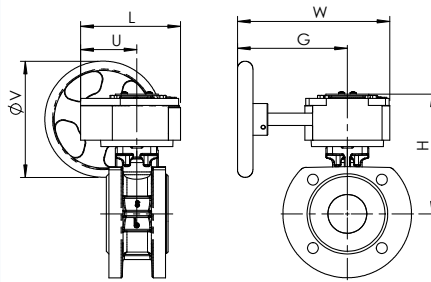
Body: Carbon steel
Ball: Stainless steel
Stem: Stainless steel
Temp: -25 +150 °C

Антистатическое устройство для газовых кранов по запросу.
On request antistatic device and Gas version.

Приводы и аксессуары / Actuators and accessories



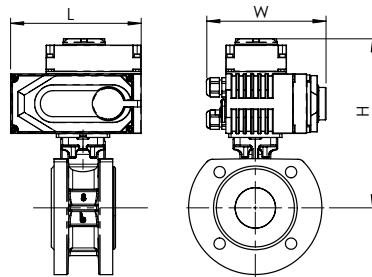
01.411 + RM
Ручной привод
Gear box



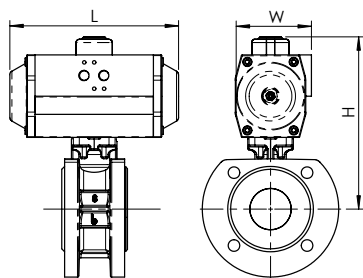
DN	15	20	25	32	40	50	65	80	100	125	150
01.411 + RM	RM.0250	RM.0250	RM.0250	RM.0250	RM.0250	RM.0250	RM.0250	RM.0250	RM.0250	RM.0750	RM.0750
L	130	130	130	130	130	130	130	130	130	180	180
U	77	77	77	77	77	77	77	77	77	104	104
H	133	139	144	163	172	176	201	213	227	273	290
W	225	225	225	225	225	225	225	225	225	338	338
G	170	170	170	170	170	170	170	170	170	260	260
V	150	150	150	150	150	150	150	150	150	300	300
Bec kr / Weight Kg	5,8	6,3	7	8,1	10,8	12,3	19,3	24,3	34,3	57,3	79,3



01.411 + AOX
Электрический привод
Electric Actuators



DN	15	20	25	32	40	50	65	80	100	125	150
01.4 + AOX	003	003	003	003	005	005	010	015	020	030	040
L	123	123	123	123	160	160	189	189	268	268	268
H	184	190	195	214	231	235	268	280	329	359	376
W	100	100	100	100	121	121	145	145	225	225	225
Bec kr / Weight Kg	3,6	4,1	4,8	5,9	10,1	11,6	19,6	24,6	43	60,4	82,8

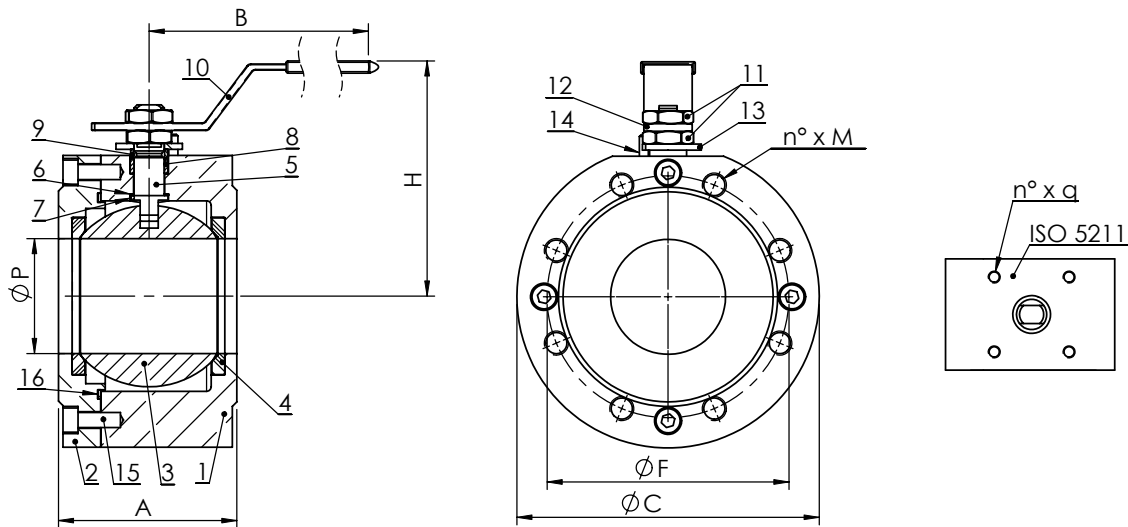


01.411 + AP

Пневматический привод
Pneumatic actuator

DN	15	20	25	32	40	50	65	80	100	125	150
01.4 + AP DE - DA	AP1	AP1	AP2	AP3	AP3	AP3	AP4	AP4	AP4,5	AP5,5	AP5,5
L	142	142	155	213	213	213	276	276	310	388	388
H	158	164	185	221	230	234	284	296	337	401	418
W	60	60	73	85	85	85	110	110	128	160	160
Bec kr / Weight Kg	2,5	3	4,12	6,34	9,04	10,54	20,1	25,1	38,24	60,94	82,94
01.4 + AP SE - SPRING RETURN	AP2S	AP2S	AP3S	AP3,5S	AP4S	AP4S	AP4,5S	AP5S	AP5,5S	AP8S	AP8S
L	155	155	213	236	276	276	310	366	388	563	563
H	174	180	202	231	255	259	311	336	371	495	512
W	73	73	85	98	110	110	128	140	160	215	215
Bec kr / Weight Kg	3,06	3,56	5,8	8,1	12,7	14,2	24,67	32,62	47,09	91,82	113,82

Фланцевый шаровой кран из стали / Wafer steel flanged ball valve



Габариты (мм) / Dimensions (mm)

DN		15	20	25	32	40	50	65	80	100	125	150
P		15	20	25	32	40	50	65	76	100	127	150
A	не унифицирован Not standardized	35	42	46	55	66	72	98	120	140	177	210
H		78	87	91	106	111	120	157	161	181	205	220
B		145	185	185	270	270	270	355	355	460	460	460
C		88	98	108	128	138	148	168	188	220	250	280
F	EN 1092/1 PN16	65	75	85	100	110	125	145	160	180	200	240
n° x M		4xM12	4xM12	4xM12	4xM16	4xM16	4xM16	4xM16	8xM16	8xM16	8xM16	8xM20
F	EN 1092/1 PN40	65	75	85	100	110	125	145	160	190	220	250
n° x M		4xM12	4xM12	4xM12	4xM16	4xM16	4xM16	8xM16	8xM16	8xM20	8xM24	8xM24
ISO 5211		F03	F04	F04	F05	F05	F05	F07	F07	F07	F10	F10
n° x q		4x M5	4x M5	4x M5	4x M6	4x M6	4x M6	4x M8	4x M8	4x M8	4x M10	4x M10

Вес (кг) / Weight (kg)

кг / kg		1,5	2	3	5	6,5	8	14	21	31	50	64
---------	--	-----	---	---	---	-----	---	----	----	----	----	----

Крутящий момент (нм) / Operating torque (Nm)

Нм / Nm	PN 16	8	10	20	28	30	40	80	110	180	260	330
Нм / Nm	PN 40	10	12	24	35	40	50	90	130	200	310	450

Примечание: для оптимизации выбора сервопривода рекомендуется умножить крутящий момент на коэффициент безопасности K=1,5
 N.B.: In order to choose the right actuator, we recommend multiplying the operating torque figure by a safety coefficient, K=1.5

Материалы / Materials

	Компонент - Component	Материал - Material
1	Корпус - Body	Углеродистая сталь - Carbon steel ASTM A105
2	Фланец- Flange	Углеродистая сталь - Carbon steel ASTM A105
3	Шар - Ball	Нержавеющая сталь - Stainless steel AISI 304
4	Седло шара- Ball seat	PTFE
5	Шток - Stem	Нержавеющая сталь- Stainless steel AISI 316
6	Кольцо антифрикц. - Sliding washer	PTFE
7	Антистат. - Anti-static	Нержавеющая сталь- Stainless steel AISI 316
8	Уплотнение штока - Stem packing	Усиленный PTFE - Reinforced PTFE
9	Прижим сальника - Pressing bush	Нержавеющая сталь - Stainless steel AISI 304
10	Рычаг - Lever	Оцинкованная сталь с пластиковой втулкой- Galvanized steel with plastic sleeve
11	Гайка - Nut	Оцинкованная сталь - Galvanized steel
12	Шайба - Spring washer	Оцинкованная сталь - Galvanized steel
13	Пластина стопора - Stop plate	Оцинкованная сталь - Galvanized steel
14	Стопор - Stop pin	Оцинкованная сталь - Galvanized steel
15	Винт - Screws	Оцинкованная сталь - Galvanized steel
16	Уплотнение корпуса - Body seal	Усиленный PTFE - Reinforced PTFE

Максимальное давление / Maximum pressure

Артикул - Article	бар / bar
01.411 PN16	16 бар / bar
01.411 PN40	40 бар / bar

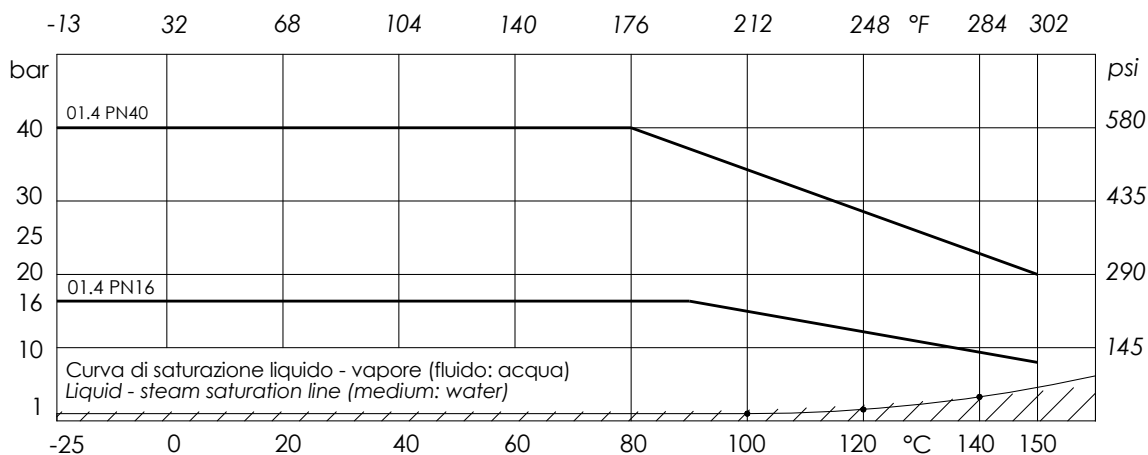
Температура / Temperature

Температура - Temperature	Мин. °C / min °C	Макс. °C - Max °C
	-25	150

Внимание: максимальное рабочее давление уменьшается с повышением температуры, смотри график "Давление/Температура"

NB: the maximum working pressure decreases while the temperature increases; please refer to "pressure/temperature"

График Давление/Температура - Pressure/temperature chart



Фланцевый шаровой кран из стали / Wafer steel flanged ball valve

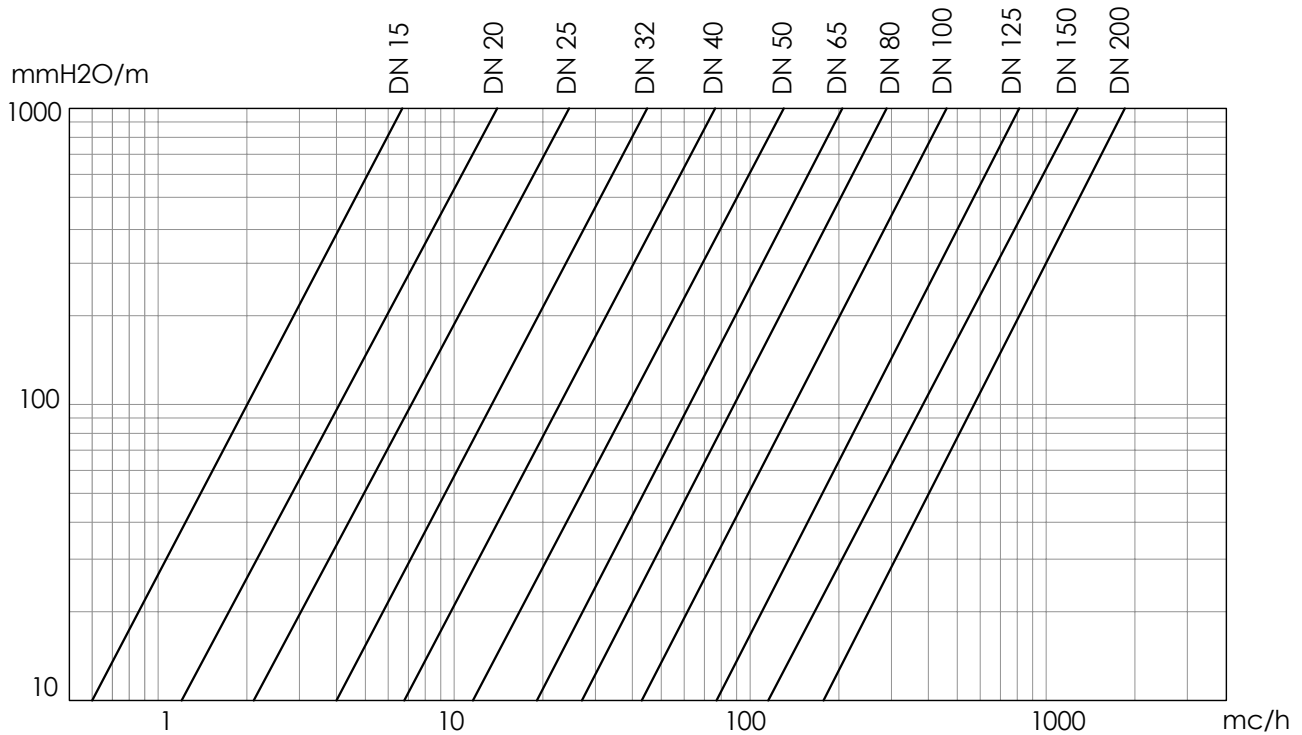
Потеря напора Жидкость: вода (1 м H₂O = 0,098бар) / Head loss Fluid: water (1m H₂O = 0,098bar)

Таблица Kv - DN / Kv - DN chart

DN		15	20	25	32	40	50	65	80	100	125	150	200
Kv	м ³ /ч / mc/h	22,3	47,7	83,5	150,4	255	435	672	947	1'508	2'633	4'261	5'957

Данные и характеристики этого каталога приведены в качестве ориентировочных. Brandoni S.p.A. оставляет за собой право изменять одну или несколько характеристик клапана без предварительного уведомления. Для получения дополнительной информации www.brandonivalves.it.

Brandoni SpA reserves the right to make changes in design and/or construction of the products at any time without prior notice. For further information, please refer to www.brandonivalves.it