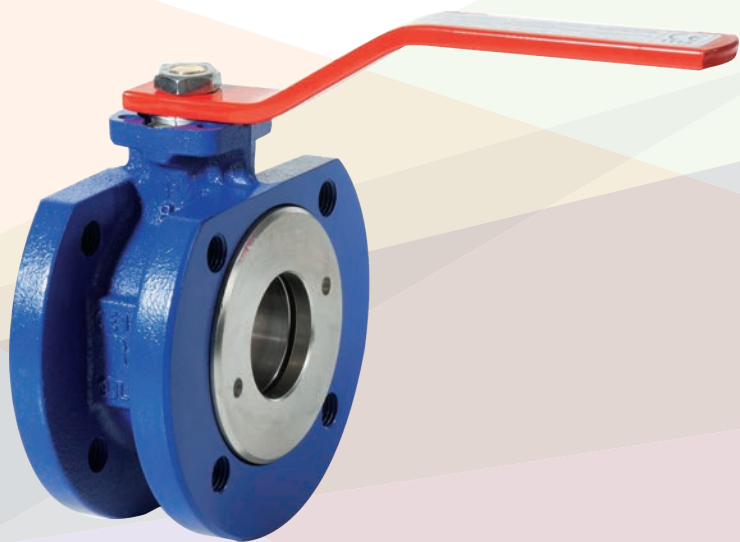


Серия В1



Межфланцевый шаровой кран из чугуна
Wafer cast iron ball valve

DOWNLOAD
DATASHEET



b-Smart, Be-Brandoni



brandoni
VALVES

www.brandonivalves.com

Межфланцевый шаровой кран из чугуна / Wafer cast iron ball valve

Краны серии В1 являются межфланцевыми отсечными шаровыми кранами с корпусом из серого чугуна и плавающим шариком, выполненными в соответствии с требованиями основных отраслевых стандартов и системы контроля качества EN ISO 9001.

Подходят для отопления и кондиционирования (HVAC), центрального отопления, подготовки и распределения воды, сельского хозяйства и промышленности, для линий сжатого воздуха, масел и углеводородов.

(При условии правильного выбора артикула для конкретного приложения).

Подходят: для применения в линии и в конце линии и для случаев, где требуются частые включения; встроенная опора по стандарту ISO 5211 обеспечивает удобный монтаж широкого ассортимента сервоприводов.

Шаровые краны серии В1 имеют полный прямой проход, снижающий до минимума турбулентность и потерю напора.

Не подходят: для пара, для регулировки мощности и расхода.

Аксессуары

- Удлинитель для теплоизоляции
- Колпачок квадратный для выхода наружу
- Удлинитель для выхода наружу
- Комплект рычага с блокировкой на замок
- Комплект концевых выключателей для индикации Открыто/Закрыто
- Комплект фланцев ISO

Органы управления

- Пневматические приводы с двойным и простым действием
- Под заказ: коробка для концевых выключателей, индикатор положения
- Электрические приводы
- Ручные редукторы

Сертификаты / Certifications



Отвечают требованиям Директивы 2014/68/UE PED (ex 97/23/CE)

Отвечают требованиям D.M. 174 (директива 98/83/CE), для использования при контакте с питьевой водой.

Стандарты для производства и испытания (эквиваленты):

Фланцы: EN1092 ISO 7005

Конструкция: EN 1983, EN12516, ISO 5211

Маркировка EN19

Испытание: испытаны 100%, EN 12266 cat. A (ISO 5208 cat. A)

Series B1 consists of wafer-ball-type shut-off valves, with the body in cast iron and a floating ball, manufactured in accordance with the severe product standards and the quality management of ISO 9001.

Suitable for heating and conditioning (HVAC), district heating, distribution and water treatment, industrial applications, agricultural applications, for compressed air processing, for fire fighting, for oils and hydrocarbons. (Please ensure the choice of the corresponding item)

YES: for installation in-line and end of line, for services with frequent acting, the integrated ISO 5211 support allows the installation of a wide range of actuators .

The B1 wafer ball valves are full and straight bore reducing turbulences and minimizing head loss.

NO: for steam, for choking and flow regulation.

Accessories

- Stem extension for thermal insulation
- Square cap for water main system connection
- Extension for water main system connection
- Kit for lockable operation lever
- Kit for limit switches for ON/OFF position indicator
- Kit for ISO flanges

Actuators

- Double acting and single acting pneumatic actuators
- On request: limit switches, position indicator
- Electric actuators
- Gear boxes

In conformity with directive 2014/68/UE PED (ex 97/23/CE)

Suitable for drinking water application, comply with Italian regulation D.M.174

Design and testing standards (correspondences) :

Flanges: EN1092 ISO 7005

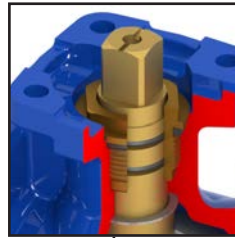
Design: EN 1983, EN12516, ISO 5211

Marking: EN19

Testing: 100% testing in accordance with EN 12266 cat. A (ISO 5208 cat. A)



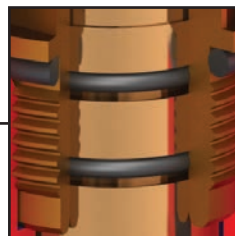
Внутренняя и наружная окраска эпоксидной эмалью, устойчивой к высоким температурам. Краска на водной основе, экологичная.
Inside and outside epoxy coating, high-temperature resistance.
Environmentally friendly water-based paint.



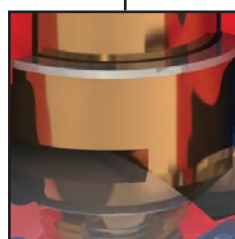
Фланец стандарта ISO5211 встроен в типоразмерах DN40-100. DN20-32 подготовлены для монтажа с комплектом ISO.
Integrated flange, in accordance with ISO 5211 for DN 40-100. DN 20-32 suitable for mounting kit ISO.



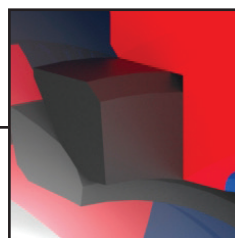
Двойная стопорная пластина. Сняв пластину и повернув ее на 90°, вы можете зафиксировать рычаг в открытом или закрытом положении.
Twin stop plate. Removing and repositioning one of the plate at 90° allows locking of the valve in ON-OFF position.



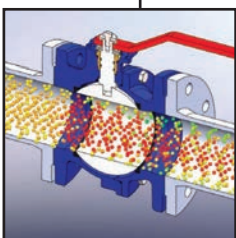
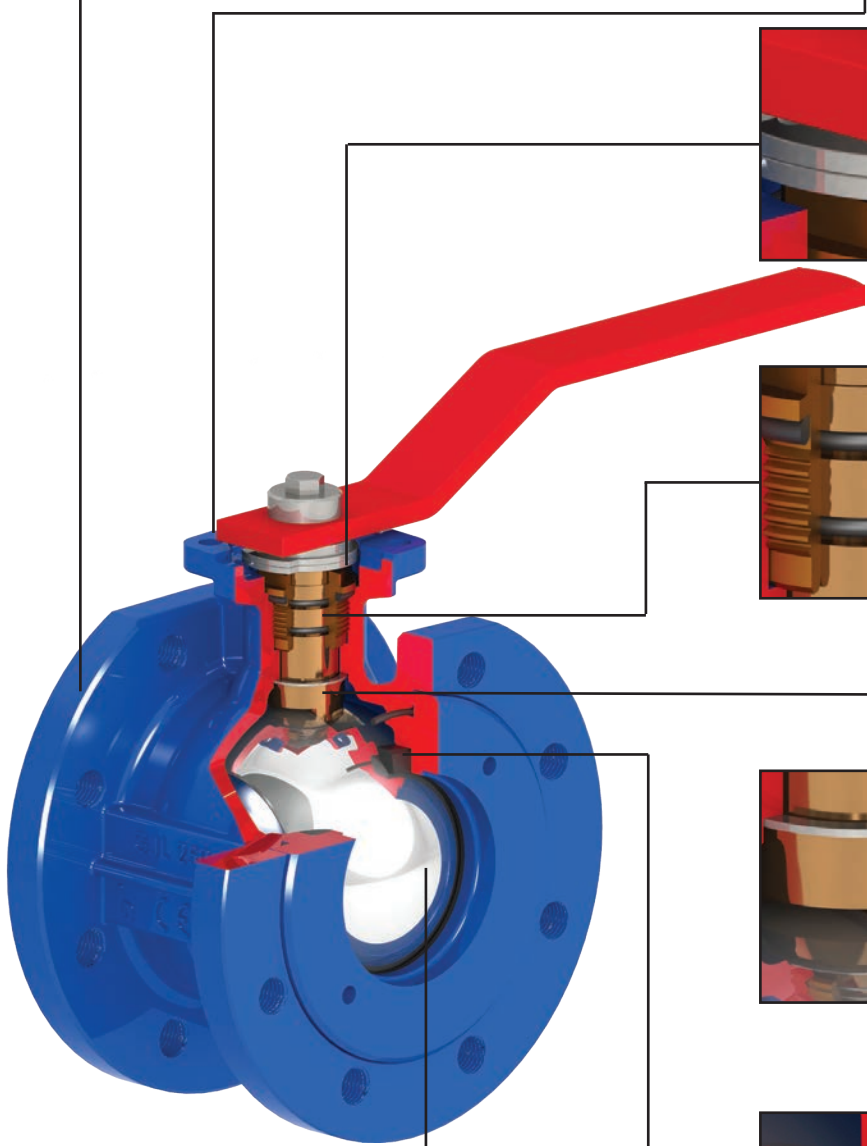
Двойное уплотнительное кольцо на штоке и металлическая втулка обеспечивают динамическую герметичность даже в самых тяжелых условиях.
The dynamic seal of the stem is guaranteed by a double O-ring, even in severe working conditions.



Шток с конструкцией для защиты от извлечения.
Blow-out proof stem.



Гнездо шарика из упрочненного PTFE. При изменении температуры крутящий момент не меняется.
Seat of ball in reinforced PTFE, as temperature changes, the torque remains constant.



Шар с полным прямым проходом, из хромированной латуни или из нержавеющей стали.
Ball with full and straight bore, in chrome-plated brass or stainless steel.

Межфланцевый шаровой кран из чугуна / Wafer cast iron ball valve

Уплотнительное кольцо / O-Ring: NBR



B1.000

Корпус: Серый чугун
Шар: Латунь
Шток: Латунь
Уплотнит. кольцо: NBR
Температура: -10 +100°C

Body: Cast iron
Ball: Brass
Stem: Brass
O-ring: NBR
Temp: -10 +100°C



B1.010

Корпус: Серый чугун
Шар: AISI 304
Шток: Латунь
Уплотнит. кольцо: NBR
Температура: -10 +100°C

Body: Cast iron
Ball: AISI 304
Stem: Brass
O-ring: NBR
Temp: -10 +100°C

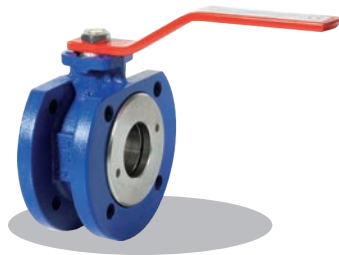


B1.011

Корпус: Серый чугун
Шар: AISI 304
Шток: AISI 304
Уплотнит. кольцо: NBR
Температура: -10 +100°C

Body: Cast iron
Ball: AISI 304
Stem: AISI 304
O-ring: NBR
Temp: -10 +100°C

Уплотнительное кольцо / O-Ring: FKM



B1.000 *

Корпус: Серый чугун
Шар: Латунь
Шток: Латунь
Уплотнит. кольцо: FKM
Температура: -10 +150°C

Body: Cast iron
Ball: Brass
Stem: Brass
O-ring: FKM
Temp: -10 +150°C



B1.010 *

Корпус: Серый чугун
Шар: AISI 304
Шток: Латунь
Уплотнит. кольцо: FKM
Температура: -10 +150°C

Body: Cast iron
Ball: AISI 304
Stem: Brass
O-ring: FKM
Temp: -10 +150°C



B1.011 *

Корпус: Серый чугун
Шар: AISI 304
Шток: AISI 304
Уплотнит. кольцо: FKM
Температура: -10 +150°C

Body: Cast iron
Ball: AISI 304
Stem: AISI 304
O-ring: FKM
Temp: -10 +150°C

* Особенно рекомендуются для центрального отопления и для воды с T до 150°C

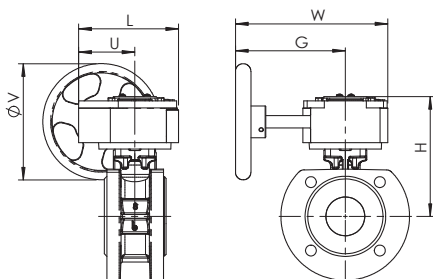
* Most suitable for district heating for water up to 150 °C

Покраска: внутреннее и внешнее эпоксидное покрытие цвет RAL 5002
Coating: inside and outside epoxy coated RAL 5002 colour

Различные комбинации доступны по запросу.
Special versions on request.

Компоненты и аксессуары, изготовленные НЕ из НЕРЖАВЕЮЩЕЙ стали, даже если они защищены покраской, цинкованием или другой обработкой, при использовании на открытом воздухе, в условиях повышенной влажности / конденсации или в агрессивных средах, могут иметь ограниченную по времени продолжительность защиты от окисления.

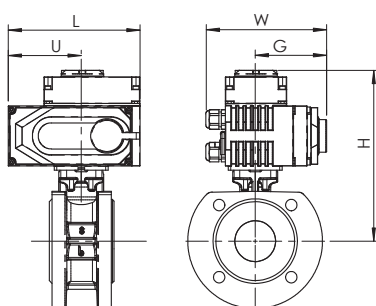
Components and accessories made in steel different from stainless steel, even if protected by painting or galvanizing, if used in outdoor environments, in conditions of high humidity / condensation or in aggressive environments, may exhibit a limited protection span against oxidation.



DN	20	25	32	40	50	65	80	100
B1 + RM	RM.0250							
L	130	130	130	130	130	130	130	130
D	77	77	77	77	77	77	77	77
H	154	161	166	141	149	157	180	195
W	225	225	225	225	225	225	225	225
F	170	170	170	170	170	170	170	170
V	150	150	150	150	150	150	150	150
Bec kr / Weight Kg	6.2	6.84	7.9	9.7	11.4	14.8	17	22.8

B1 + RM

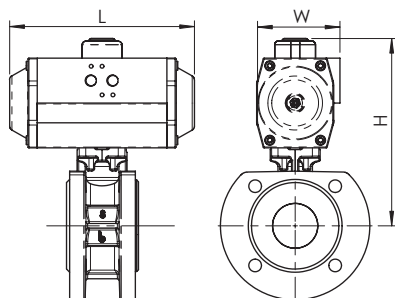
Ручные редукторы
Gear box



DN	20	25	32	40	50	65	80	100
B1 + AOX	003	003	003	005	005	008	015	015
L	123	123	123	160	160	160	189	189
D	74	74	74	89	89	89	107	107
H	205	212	177	200	208	216	247	262
W	100	100	100	121	121	121	145	145
F	65	65	65	84	84	84	89	89
Bec kr / Weight Kg	4	4.64	5.7	8.7	10	12.4	16.1	19.4

B1 + AOX

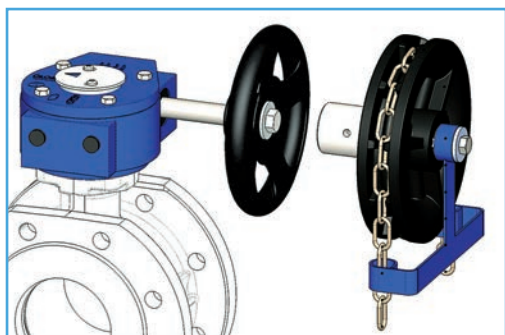
Электрические приводы
Electric actuators



DN	20	25	32	40	50	65	80	100
B1 + AP DE / DA	AP052	AP052	AP063	AP063	AP063	AP075	AP092	AP105
L	147	147	165	165	165	182	262	270
H	184	191	212	186.5	195	215	255	285.5
W	72	72	83	83	83	95	109	125
Peso / Weight Kg	3.1	3.74	5.6	7.1	8.4	11.4	16.1	20.8
B1 + AP SE / SPRING RETURN	AP075S	AP075S	AP075S	AP083S	AP083S	AP092S	AP125S	AP140S
L	182	182	182	208	208	262	298	395
H	212	219	224	207.5	216	232	282	384.5
W	95	95	95	103	103	109	134	153
Bec kr / Weight Kg	4.76	5.4	6.46	8.7	10	14.2	21.5	31.3

B1 + AP

Пневматические приводы
Pneumatic actuators

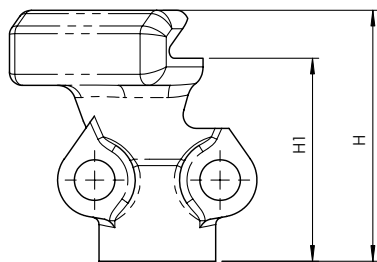
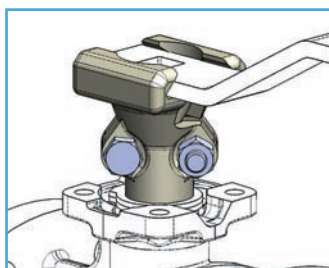


KCAT

Комплект цепного привода
Chain driver kit

Межфланцевый шаровой кран из чугуна / Wafer cast iron ball valve

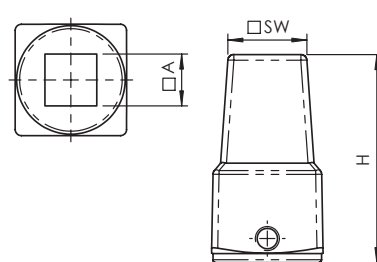
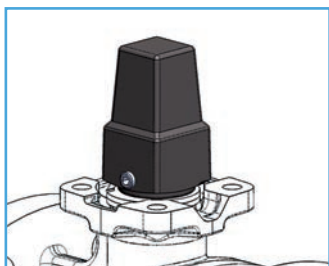
Аксессуары и органы управления / Actuators and accessories



DN	25-32-40-50-65	80-100-125-150
H	68	68
H1	55	55

KITB2

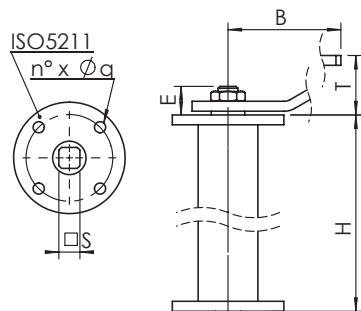
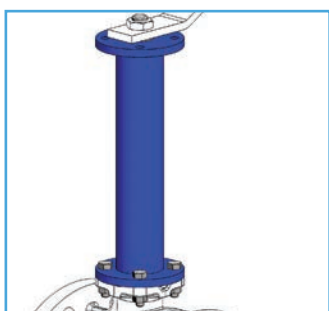
Удлинитель для теплоизоляции / Stem extension for thermal insulation



DN	40-50-65	80-100	125-150
SW	26	26	26
A	14	17	22
H	69	69	71

КСАРВ2

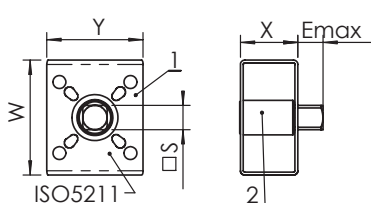
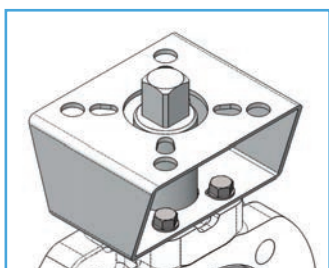
Колпачок квадратный для выхода наружу / Square cap for water main system connection



DN	40	50	65	80	100	125	150
H	250-500-800-1000						
T	48	48	48	48	48	59	59
B	230	230	230	280	360	450	560
ISO 5211	F05	F05	F05	F07	F07	F10	F10
J	50	50	50	70	70	102	102
n° x Øq	4x7	4x7	4x7	4x9	4x9	4x11	4x11
E	22	22	22	23	23	27	27
S	14	14	14	17	17	22	22

KPRB2

Удлинитель для подключения к водопроводной магистрали / Stem extension for water main system connection

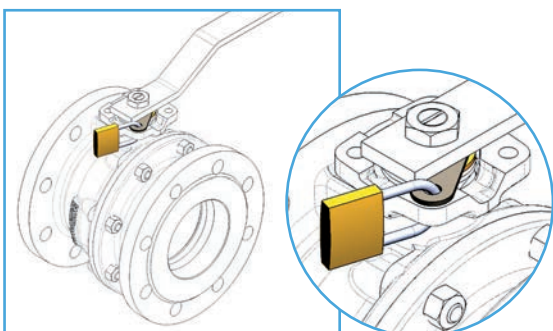


- 1) Фланцы / Bracket
- 2) Соединение / Joint

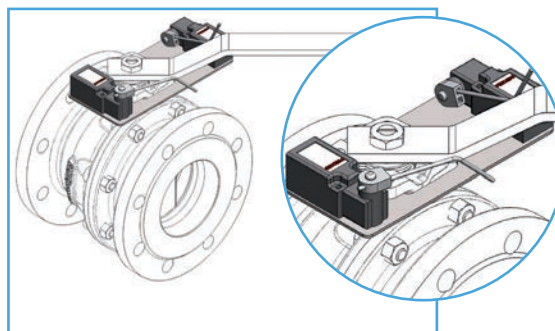
DN	15-20	25-32	40-50-65	80	100
ISO 5211*	F04-05-07	F04-05-07	F05-07	F10-12	F10-12
S x E	14 x 14	17 x 17	17 x 17	22 x 22	27 X 27
S1 x E1**	11 x 11	11 x 11	-	-	-
Сверление со стороны клапана / Drilling valve side	F03-04	F03-04	F05-07	F07-10	F07-10
X	40	40	50	60	60
Y	70	70	70	120	120
W	80	80	100	120	120

KISO.B1

Комплект фланцев ISO 5211 / Kit ISO 5211 flange



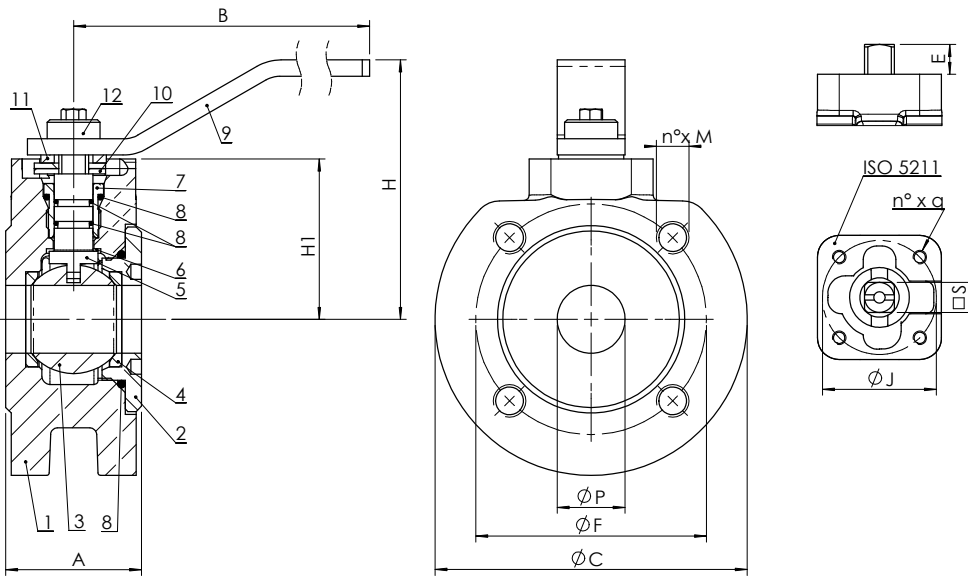
Комплект рычага с блокировкой на замок (только для DN 40-100)
Kit lockable operation lever (only DN 40-100)



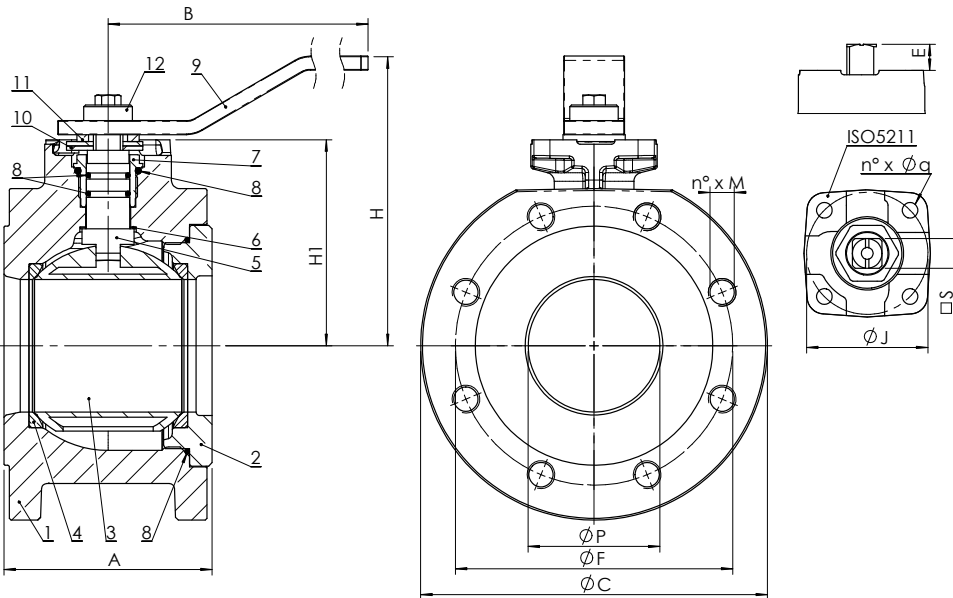
KFC

Комплект концевых выключателей для индикации Открыто/Закрыто (DN40-100)
Kit limit switches for ON/OFF position indicator (DN40-100)

B1 DN20 - 32



B1 DN40 - 100



Габариты (мм) / Dimensions (mm)

DN		20	25	32	40	50	65	80	100
P		20	25	32	40	50	63	76	95
A	не стандартиз. - not standardized	40	50	55	65	80	100	120	130
H		83	96	101	125	133	142	166	181
H1		52	59	64	78,5	87	95	118	132,5
B		160	170	170	230	230	230	280	360
C		105	115	140	150	165	185	200	220
n° x M		4x M12	4x M12	4x M16	4x M16	4x M16	4x M16	8x M16	8x M16
F		75	85	100	110	125	145	160	180
ISO 5211		F03	F04	F04	F05	F05	F05	F07	F07
J		36	42	42	50	50	50	70	70
n° x q		4x M5	4x M5	4x M5	4x7	4x7	4x7	4x9	4x9
E		9,5	11	11	13,5	13,5	13,5	15	15
S		9	11	11	14	14	14	17	17

Вес (кг) / Weight (kg)

B1.000	1,9	2,54	3,6	5,1	6,4	8,8	11,5	14,8
B1.010 - B1.011	1,9	2,54	3,6	5,4	7,1	10,5	12,7	18,5

Межфланцевый шаровой кран из чугуна / Wafer cast iron ball valve

Крутящий момент (Нм) / Operating torque (Nm)

DN	20	25	32	40	50	65	80	100
Nm	15	18	18	18	20	40	70	100

ПРИМ. для оптимизации выбора сервопривода рекомендуется умножить крутящий момент на коэффициент безопасности K=1,5
 NB: In order to choose the right actuator, we recommend multiplying the operating torque figure by a safety coefficient, K=1.5

Материалы / Materials

	Компонент - Component	Материал - Material	
1	Корпус - Body	Серый чугун - Cast iron EN GJL 250	
2	Фланец - Ring nut	Серый чугун - Cast iron EN GJL 250	
3	Шар - Ball	Латунь CuZn40Pb2 Brass CuZn40Pb2 chrome plated	Нержавеющая сталь AISI 304 - Stainless steel AISI304
4	Седло шара - Ball seat	PTFE + Карбон - Carbon + Reinforced PTFE	
5	Шток - Stem	Латунь CuZn40Pb2 Brass CuZn40Pb2	Нержавеющая сталь AISI 304 - Stainless steel AISI304
6	Кольцо антифрикционное - Sliding washer	PTFE	
7	Шайба - Ring	Латунь CuZn40Pb2 Brass CuZn40Pb2	Нержавеющая сталь AISI 304 - Stainless steel AISI304
8	Уплотнительное кольцо - O-ring	NBR	FKM (Viton®)
9	Рычаг - Handle	Углеродистая сталь, эпоксидное покрытие - Carbon steel epoxy coated	
10	Пластина-стопор - Stop plate	Углеродистая сталь оцинкованная - Carbon steel Galvanized	
11	Упругое кольцо - Spring washer	Углеродистая сталь оцинкованная - Carbon steel Galvanized	
12	Вставка - Spacer	Латунь CuZn40Pb2 - Brass CuZn40Pb2	

Максимальное давление / Maximum pressure

Тип жидкости * Fluids *	Монтаж Mounting	
	МЕЖДУ ФЛАНЦЕВ BETWEEN FLANGES	КОНЕЦ ЛИНИИ END OF LINE
Опасные газы G1 Hazardous gases G1	НЕТ / NO	НЕТ / NO
Опасные жидкости L1 Hazardous liquids L1	16 бар / bar	10 бар / bar
Не опасные газы G2 Non hazardous gases G2	16 бар / bar	10 бар / bar
Не опасные жидкости G2 Non hazardous liquids G2	16 бар / bar	10 бар / bar
Вода** Water**	16 бар / bar	16 бар / bar

* газы, опасные жидкости в соответствии с 2014/68/ЕС и 1272/2008 (CLP)

** Для сбора, распределения и стока воды (PED 2014/68/EU 1.1.2b)

* hazardous gas, liquids acc. 2014/68/EU e 1272/2008 (CLP)

** For supply, distribution and discharge of water (PED 2014/68/EU 1.1.2b)

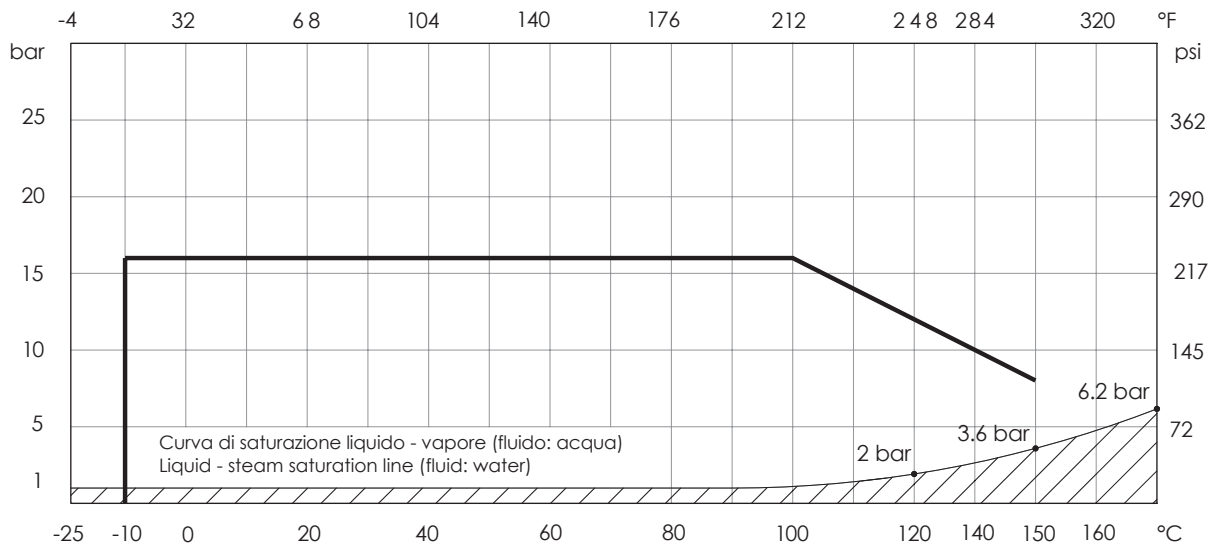
Температура / Temperature

Температура Temperature	Мин. °C min °C	Макс. °C - max°C			
		непрерывно continuous		пиковая peak	
		L1	G2,L2	L1	G2,L2
NBR	-10	100	100	-	110
FKM (Viton®)	-10	100	150	-	170

Внимание: максимальное давление использования уменьшается с температурой, см. диаграмма "Давление/Температура" G1, L1, G2, L2: см. график

NB: the maximum working pressure decreases while the temperature increases; please refer to "pressure/temperature" chart G1, L1, G2, L2: see chart to side

График Давление/Температура - Pressure/temperature chart



Не подходит для пара. НЕ использовать в условиях температуры и давления ниже кривой насыщения жидкости-пар (заштрихованная зона)
RANGE NOT SUITABLE FOR STEAM. DO NOT use when temperature and pressure are below the liquid-steam saturation line (hatched area)



Межфланцевый шаровой кран из чугуна / Wafer cast iron ball valve

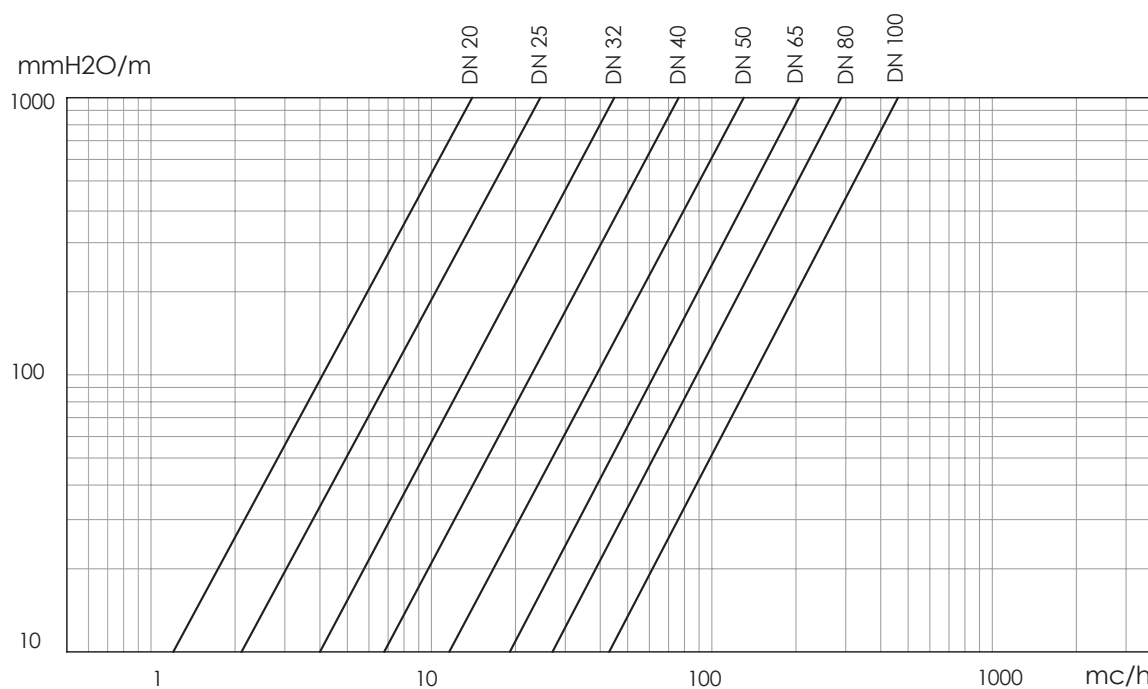
Потеря напора Жидкость: вода (1 м H₂O = 0,098 бар) / Head loss Fluid: water (1m H₂O = 0,098bar)

Таблица Kv - DN / Kv - DN chart

DN	20	25	32	40	50	65	80	100	
Kv	м ³ /ч - mc/h	47,7	83,5	150,4	255	435	672	947	1'508

Данные и характеристики этого каталога приведены в качестве ориентировочных. Brandoni S.p.A. оставляет за собой право изменять одну или несколько характеристик клапана без предварительного уведомления. Для получения дополнительной информации www.brandonivalves.it.
 Brandoni SpA reserves the right to make changes in design and/or construction of the products at any time without prior notice. For further information, please refer to www.brandonivalves.com